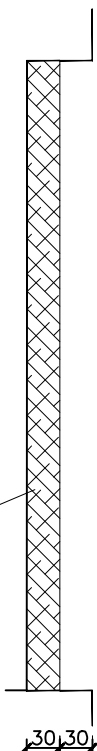
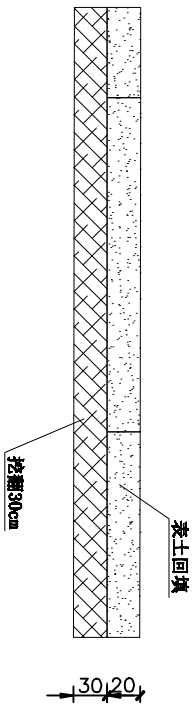


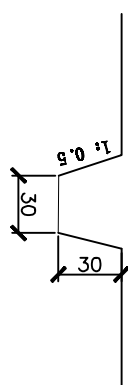
一、砼拆除、渣石清理、翻挖



二、平整、建筑垃圾清运



三、剥离表土回填、客土回填



**说明:**

- 1、本图尺寸以厘米计;
- 2、项目区涉及复垦的类型有便道、材料堆场、3号弃土场4号弃土场、7号弃土场等  
已拆除建筑部分剩余地坪及建筑垃圾等;
- 3、先拆除翻挖深30cm, 清除土层中的建渣;
- 4、翻挖清理出的渣土;
- 5、基底翻挖后需平整, 就地挖填平衡, 耕作层厚度不低于0.5m.
- 6、只有在坡度小于25° 的地方并且土层较厚才能复垦为耕地.

成都交大二工程建筑设计集团有限公司达州分公司

项目名称	达州绕城高速公路第四段项目施工总承包D11合同段规划川区第二标段临时用地复垦项目		
设计阶段	清理工程平面设计图	比例	—

单项工程	土地平整工程	日期	2023.4
设计阶段	复垦工程设计	图号	FS-02